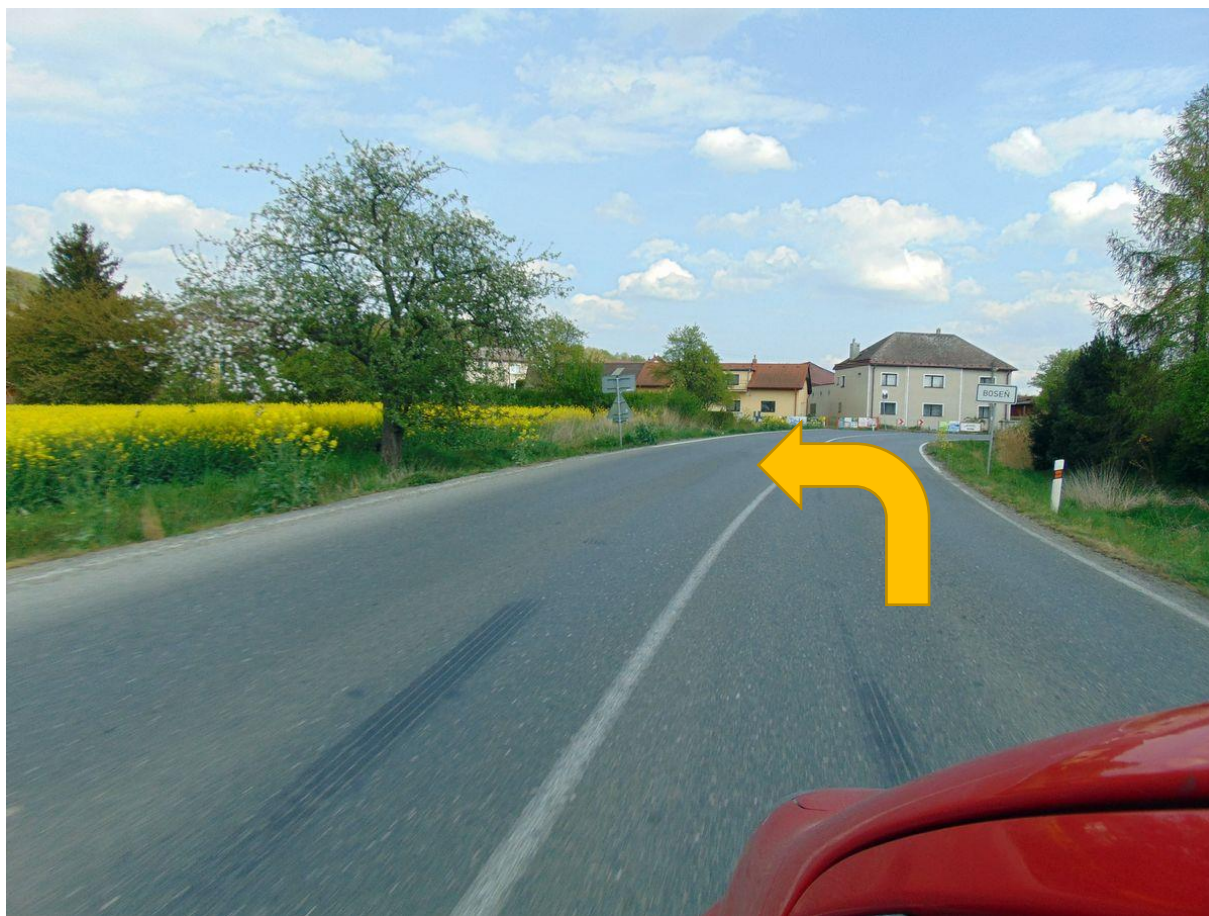


## Lovecká chata U pěti kačen pod hradem Valečov

### Navigace

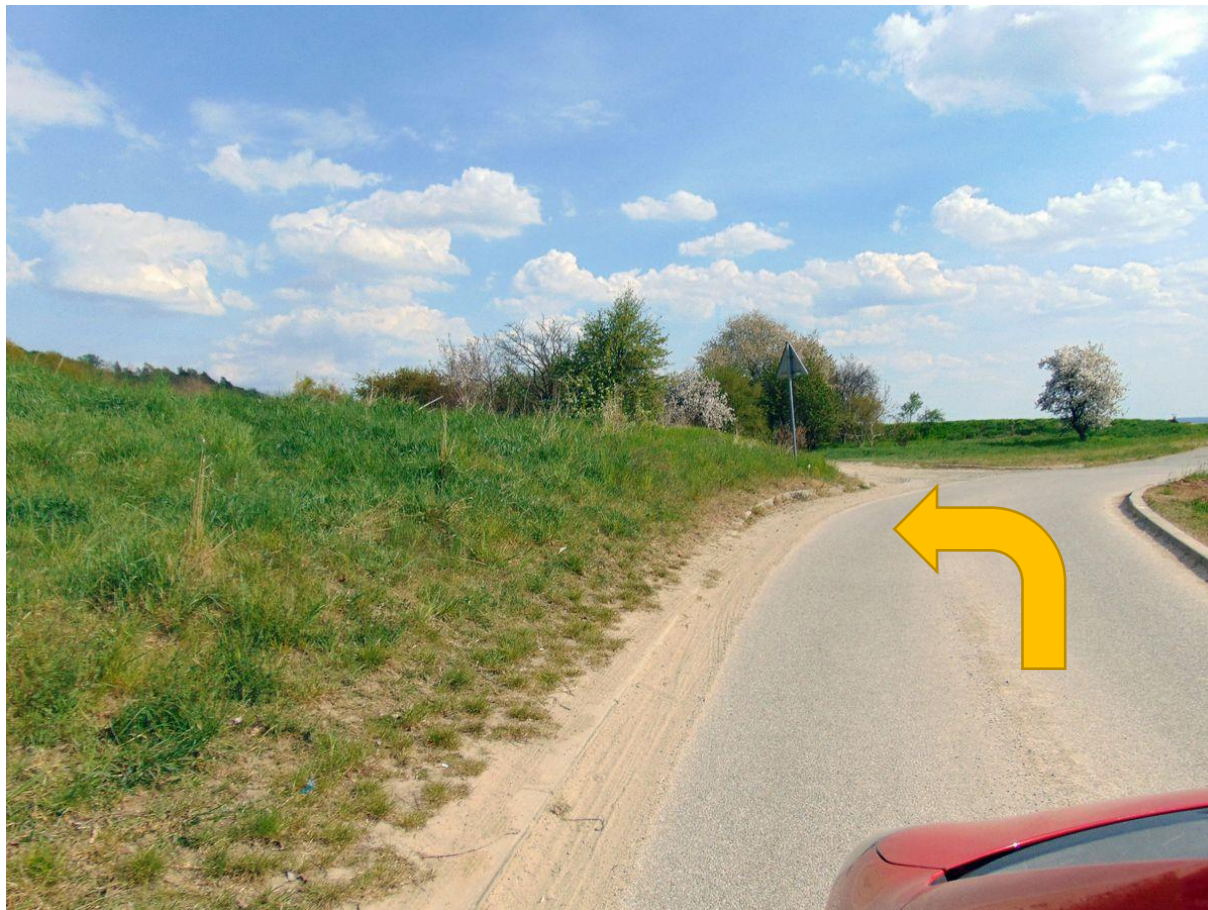
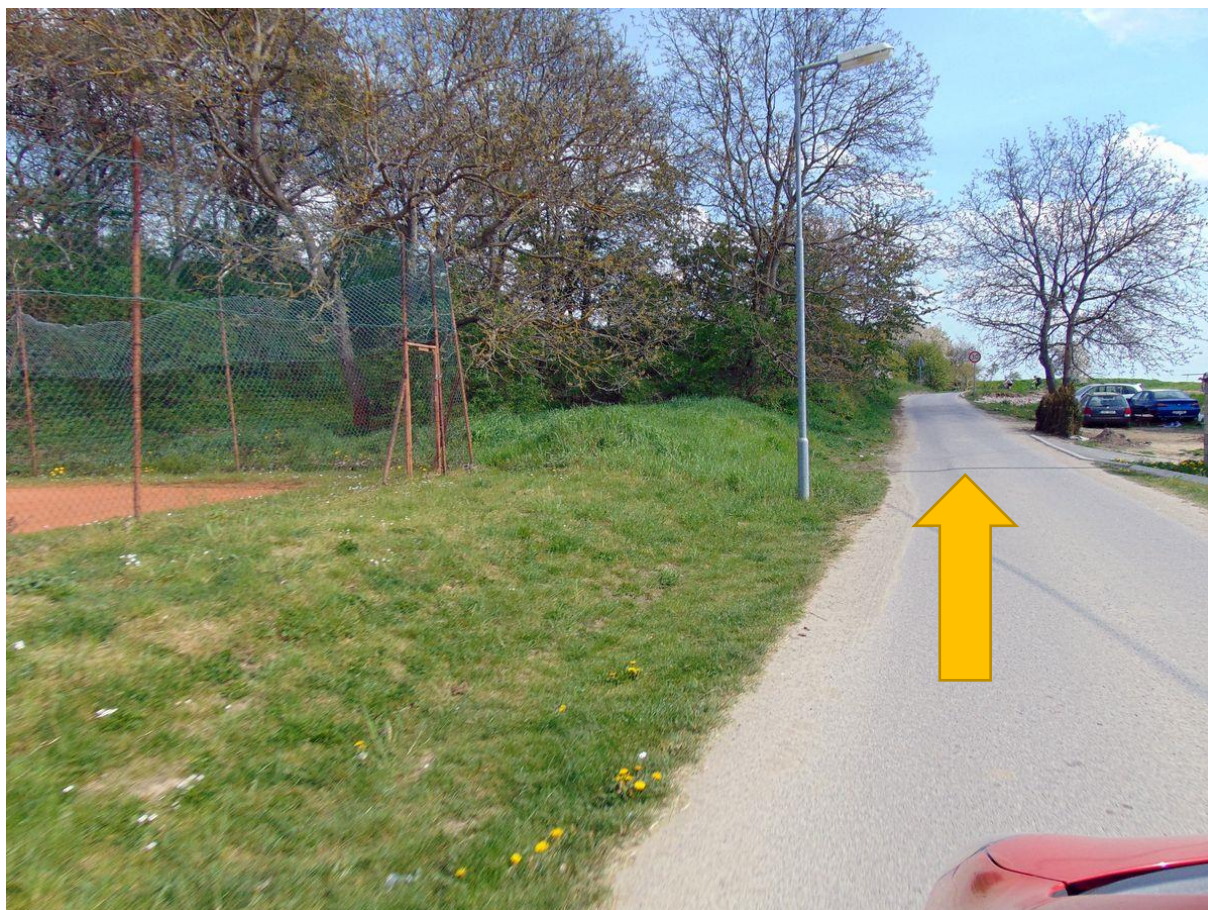
Odbočte z hlavní silnice Mnichovo Hradiště – Kněžmost ve směru na hrad Valečov.



Před statkem doprava kolem tenisového kurtu.



Po asfaltce podél domů napravo až k první odbočce za značkou 30km – polní cesta doleva.



Pod vodárnou opět doleva přes štěrkové depo na dřevo.





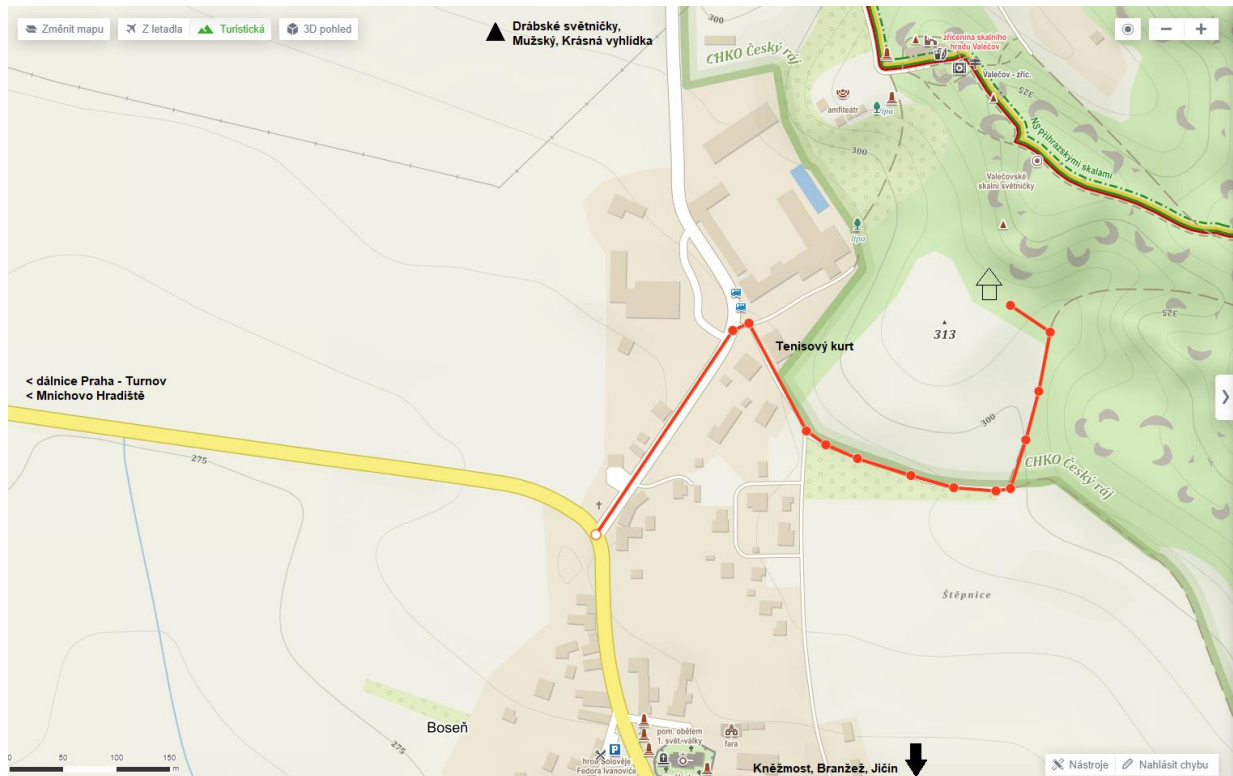
Za ním potřetí doleva jakmile skončí pole po levé straně mezi stromy k pozemku.



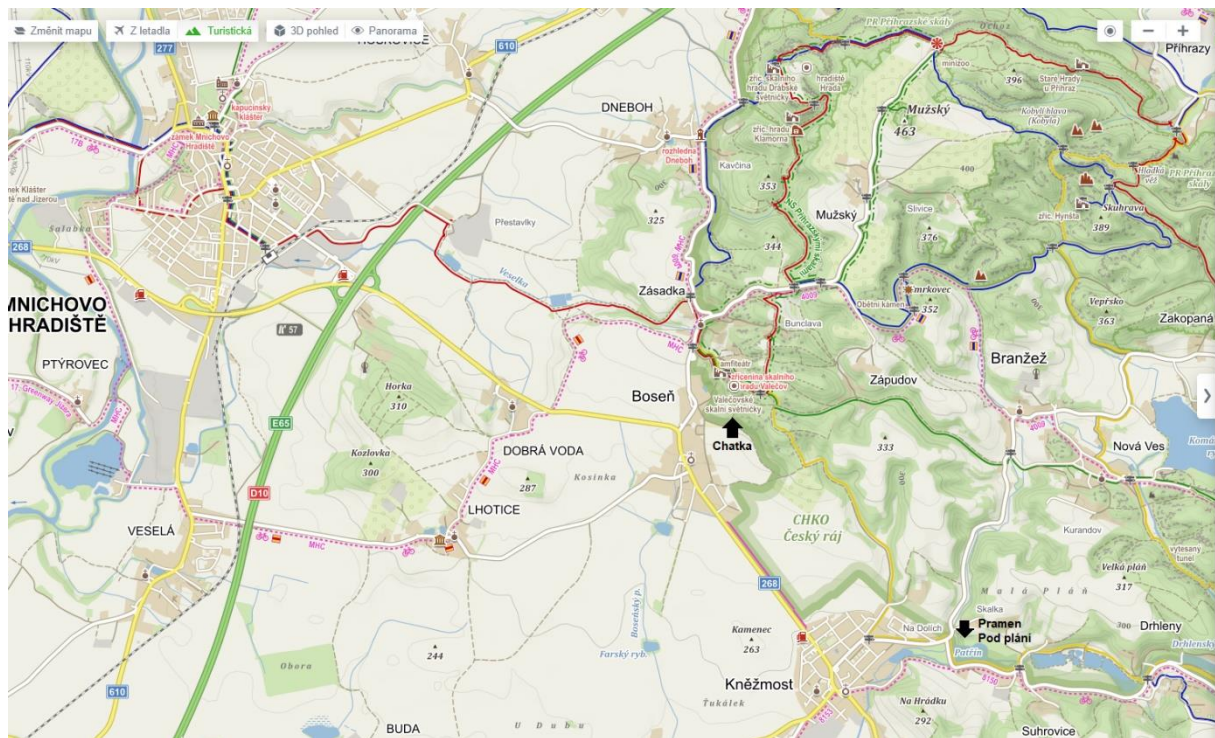
Na konci cesty je dřevěná brána.



## Mapa pozemku



## Mapa přehledová



GPS souřadnice pozemku: N 50°30.500, E 15°01.645